

メタクリル人工大理石 ハイマックス

HI・MACS

Acrylic Solid Surface

CIPS ADVANCE

メタクリル人工大理石 ハイマックス

HI·MACS

Acrylic Solid Surface

HIMACS (ハイマックス) は、豊かな表現を実現できるメタクリル樹脂 (PMMA) を主成分とする素材です。内部まで同質であることから非多孔性かつ滑らかな曲線を体現でき、シーム剤により継ぎ目を見え難くさせることができます。様々な環境下での長期間にも耐える優れた環境性を誇る人工大理石です。

半透明性やバックライトによる照明効果、熱成形による 2次、3次曲面が可能。建築用途や室内用途として広く使用されており、高品質なキッチン、バスルームや洗面などの水回り、店舗、オフィス、家具の化粧材、病院やマンションの公共スペース等に使用されております。

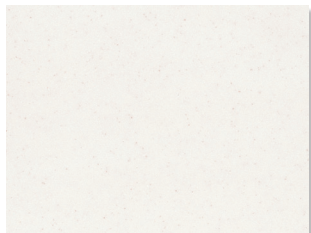
BASIC t10mm ベーシック

●現物サンプルでご確認ください。

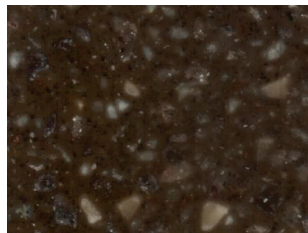
ベーシックはモノトーン、ベージュ、そしてグラニート、シンプルでリーズナブルが特徴。さらにエレガントさも充分に感じさせるもっとも汎用性の高いシリーズです。



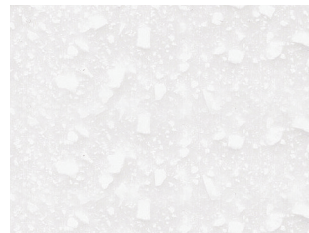
S28 Alpine White
アルパインホワイト



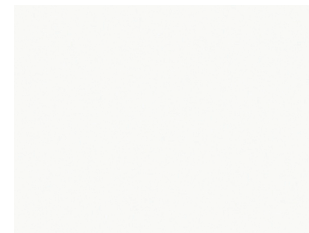
G37 Grand World White
★ グランワールドホワイト



G074 Mocha Granite
★ モカグラニート



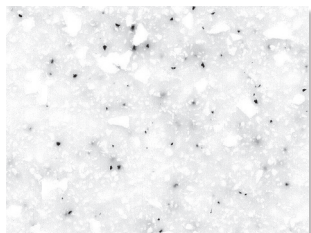
G87 Grand Sugar
グランシュガー



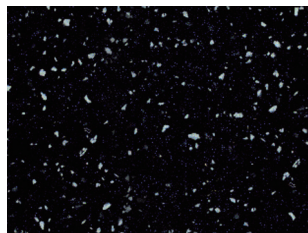
S06 Arctic White
アーктиックホワイト



S022 Black
★ ブラック



G04J Grand Frosty
グランフロスティー



G047 Black Bird
ブラックバード

- ★ G074 モカグラニートは長さ 2,150mm のみにあります。
- ★ G37 は長さ 2,730mm、3,680mm のみにあります。
- ★ S022 は長さ 3,680mm のみにあります (厚みは 12mm もあります)。

ULTRA THERMO FORMING ウルトサーモフォーミング

●現物サンプルでご確認ください。

滑らかな曲線を作り出すことが出来る ULTRA THERMO FORMING は、既存の人工大理石より曲げ加工が容易になりました。また幅 910mm は従来の 760mm に比べより大きな面を繋ぎ無しで製作する事が出来ます。



S925U Grey
グレイ



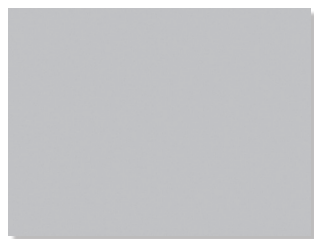
S928U White
ホワイト



SOLID COLOR ソリッドカラー

●現物サンプルでご確認ください。

ソリッドカラーはモノトーンの単色とビビットなポイントカラー、そして趣のある中間色を揃えました。



S005 Gray
グレイ



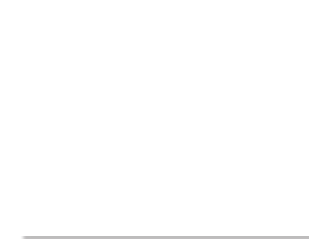
S025 Fiery Red
ファイアリーレッド



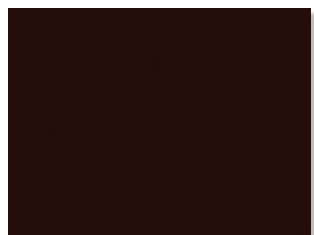
S026 Banana
バナナ



S027 Orange
オレンジ



S034 Diamond White
ダイヤモンドホワイト



S100 Coffee Brown
コーヒーブラウン



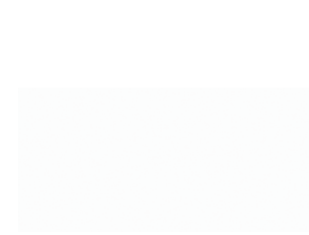
S103 Concrete Gray
コンクリートグレイ



S107 Mazarin Blue
マザランブルー



S111 Dark Night
ダークナイト

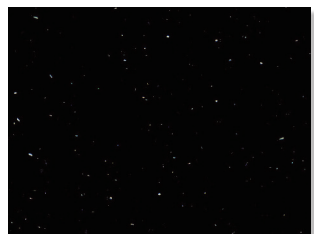


S302 Opal
オパール

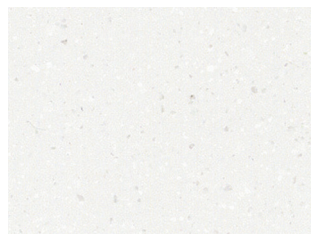
ASTER アスター

●現物サンプルでご確認ください。

アスターは透き通った粒子、きめ細かな粒子により真珠のようなきらめきを持ち合わせています。清潔感と優雅な雰囲気表現するにはアスターが最適です。



P004 Perna Black
ペルナブラック



P001 Satin White
サテンホワイト



G111 Macchiato
マキアート



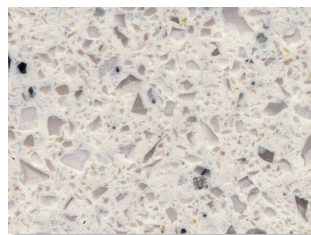
G053 Stardust Granite
スターダストグラニート



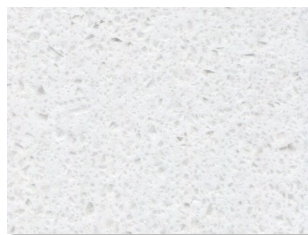
G174 Mocha Stone
モカストーン



W001 Ice Queen
アイスクイーン



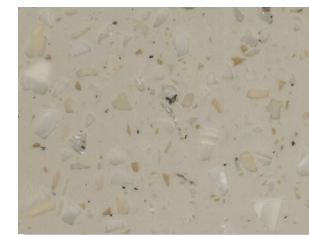
T024 Spica
スピカ



T017 Andromeda
アンドロメダ



T010 Nebula
ネビュラ



W007 Lentil
レンティル

MARMO マルモ

●現物サンプルでご確認ください。

マルモは大理石を思わせるような洗練された質感と柔らかい流れを表現しました。
創造的な空間においては天然の大理石のような高級感が出せるマルモが最適です。



≡ M201 Terni テルニ



≡ M423 Ancona アンコーナ

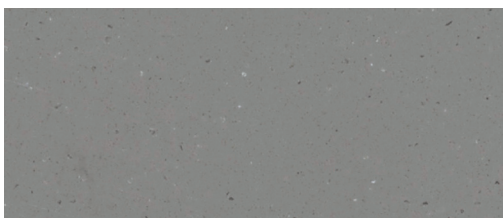


≡ M351 Milan ミラノ

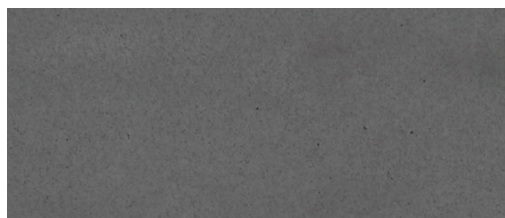
CONCRETE コンクリート

●現物サンプルでご確認ください。

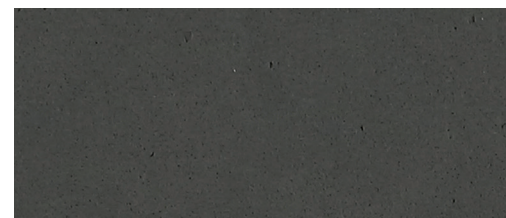
コンクリートはモルタルや打ちっ放しの風合いを表現した質感です。
衛生的で3次元成型が可能なことからイメージを再現するにはコンクリートが最適です。



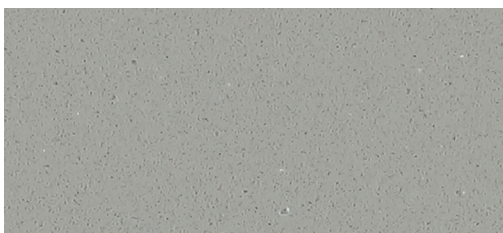
≡ M551 Chic Concrete シックコンクリート



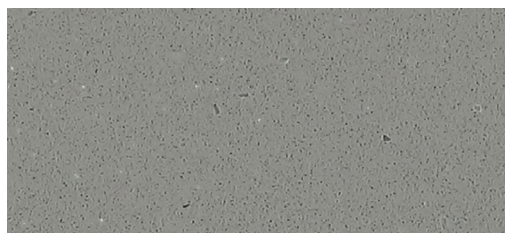
≡ M552 Shadow Concrete シャドウコンクリート



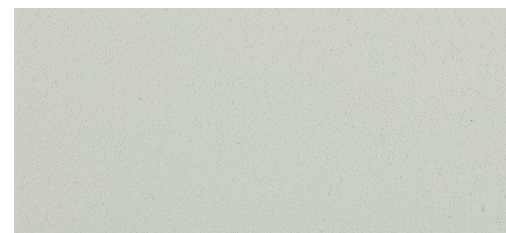
≡ M553 Ebony Concrete エボニーコンクリート



G554 Urban Concrete アーバンコンクリート



G555 Steel Concrete スティールコンクリート



G557 Cloud Concrete クラウドコンクリート

≡ 流れのある模様です。

※濃色の製品はキズや水垢が他の製品より目立ち、
手油も付きやすくなりますのでご注意ください。

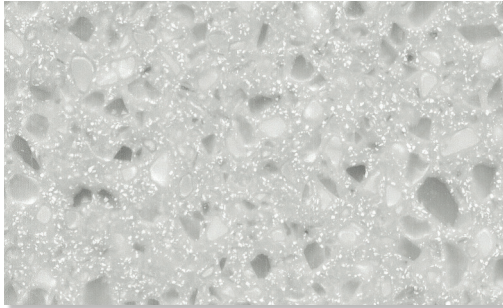


VOLCANICS ボルケニクス

アメリカ SCS 認証取得製品

●現物サンプルでご確認ください。

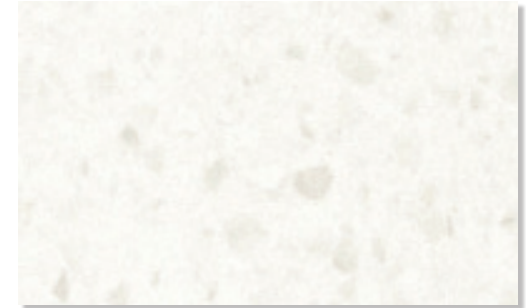
ボルケニクスは深みを加えて花崗岩の品質を活かしたシリーズで大きいチップを使用し天然花崗岩が与えるエレガントな印象を活かしたプレミアム製品です。



VA01 Sant Ana
サンタアナ



VE01 Tambora
タンボラ



VW01 Gemini
ジェミニ

VA01 は最低 13%、VE01 は最低 16%、VW01 は最低 14%のリサイクル原料含有。

AURORA オーロラ

アメリカ SCS 認証取得製品

●現物サンプルでご確認ください。

オーロラは天然大理石の優雅さを追求したハイマックスのコレクションで、その名の通り極地で見る事が出来るオーロラからインスピレーションを得たものです。



M629 Aurora Pluma
オーロラブルマ



M630 Aurora Nero
オーロラネロ

M629、M630 は最低 6%のリサイクル原料含有。

アメリカ SCS 認証取得製品

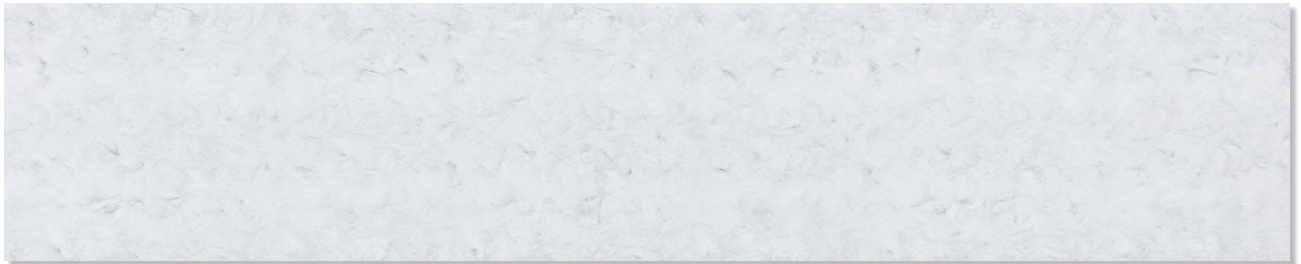
SCSリサイクル含有認証は、製品または材料に占めるリサイクル含有量の割合を独自に検証するものです。上記製品は再生材料を使用し検証・認証された製品となります。



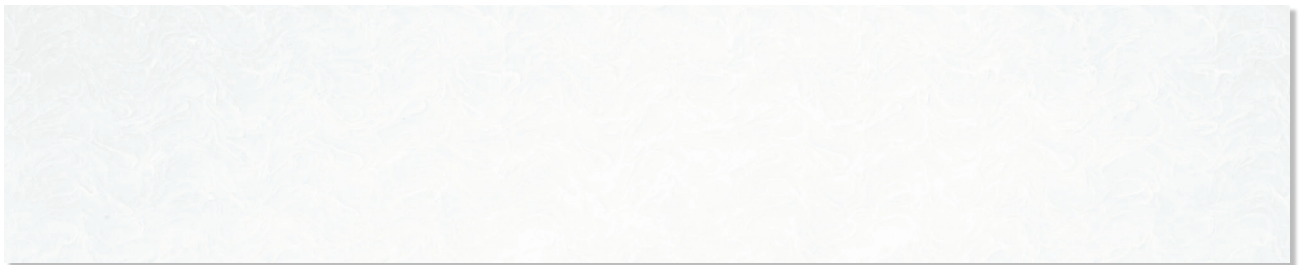
AURORA オーロラ

●柄模様の方向を表した原板のイメージです。現物サンプルでご確認ください。

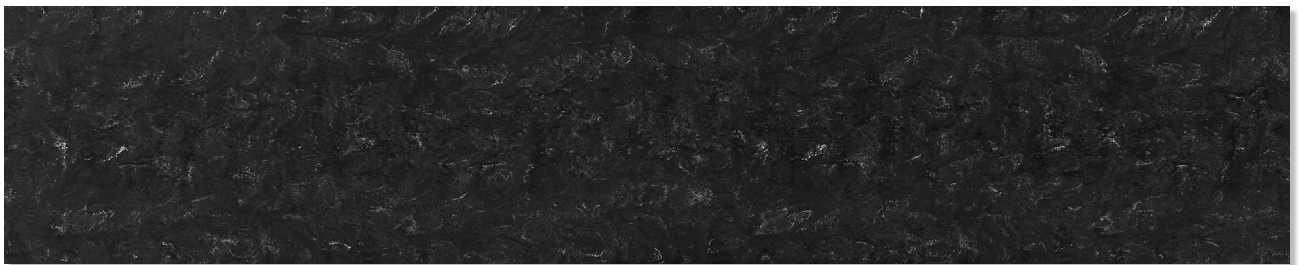
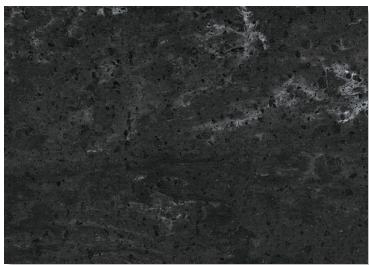
オーロラは天然大理石の優雅さを追求したハイマックスのコレクションで、その名の通り極地で見ることが出来るオーロラからインスピレーションを得たものです。



≡ M601 Aurora Torano オーロラ トラーノ



≡ M603 Aurora Pavia オーロラ パビア

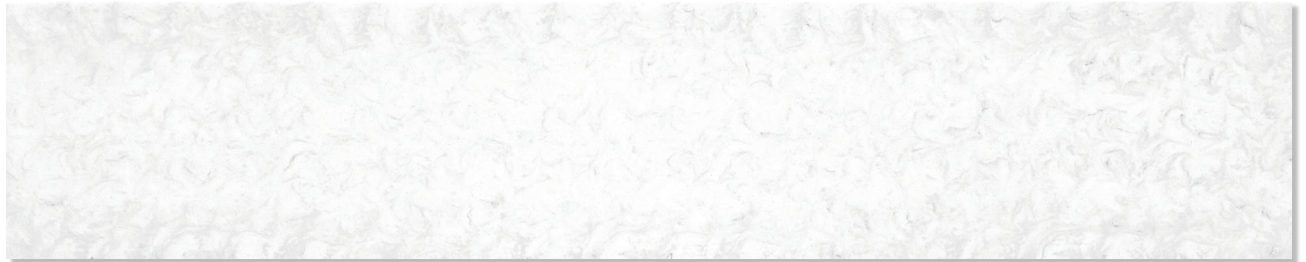


≡ M605 Aurora Sanremo オーロラ サンレモ



≡ M606 Aurora Bianco オーロラ ビアンコ

≡ 流れのある模様です。
ソリッドやグラニートに比べて自然で不規則な VEIN(流れ模様) が表面や断面に分布して多様で美しい柄デザインの特徴を持っていますが、これにより同ロット又は一つの板材であっても部位によって柄と色の違いがあります。
※特に濃色系は違いが分かりやすい為、ご了承の上で使用お願い致します。



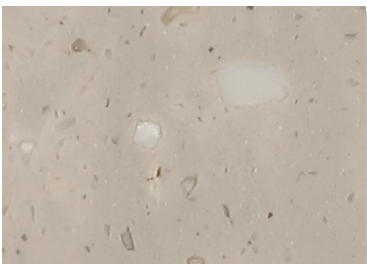
≡ M607 Aurora Cream オーロラ クリーム



≡ M608 Aurora Gray オーロラ グレイ



≡ M612 Aurora Bisque オーロラ ビスク



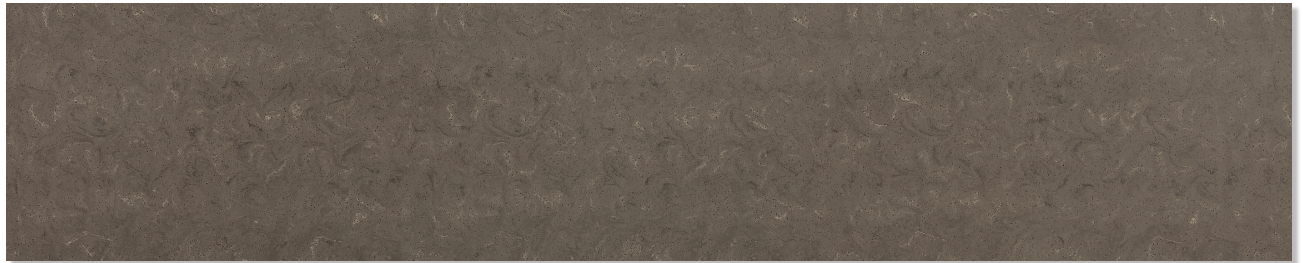
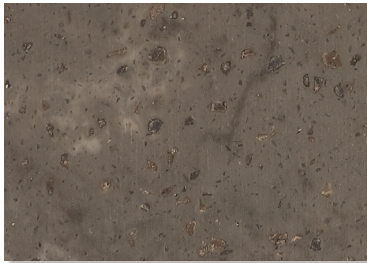
≡ M613 Aurora Greige オーロラ グレージュ

※サンプルチップは大判の板をカットしていますので、カットした場所により色柄の印象が異なる場合があります。
※サンプルチップの表面加工は工場出荷時のものです。加工・施工によって表面状態が変わります。

AURORA オーロラ

●柄模様の方向を表した原板のイメージです。現物サンプルでご確認ください。

オーロラは天然大理石の優雅さを追求したハイマックスのコレクションで、その名の通り極地で見ることが出来るオーロラからインスピレーションを得たものです。



≡ M614 Aurora Umber オーロラ アンバー



≡ M615 Aurora Cotton オーロラ コットン



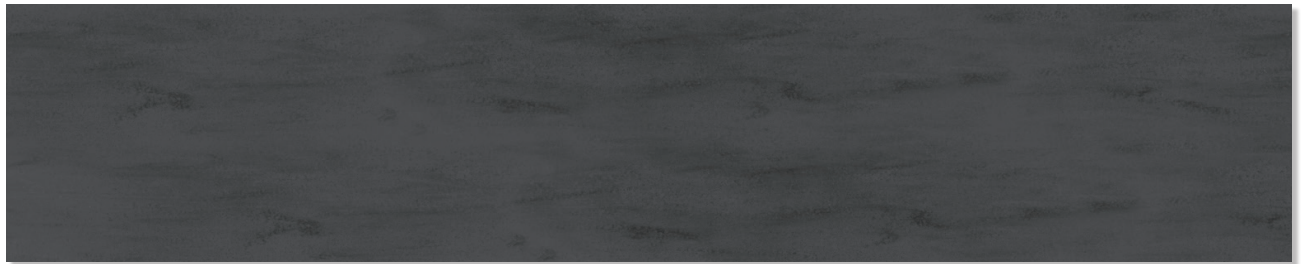
≡ M617 Aurora Blanc オーロラ ブラン



≡ M623 Aurora Linen Cream オーロラ リネンクリーム



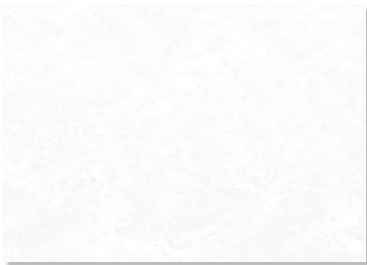
≡ M624 Aurora Cocoa オーロラ ココア



≡ M625 Aurora Terra オーロラ テラ



≡ M626 Aurora Modern Gray オーロラ モダングレイ



≡ M702 Aurora Frost オーロラ フロスト

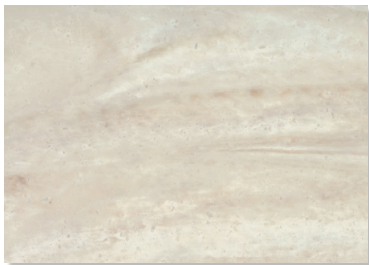
AURORA オーロラ

●柄模様の方向を表した原板のイメージです。現物サンプルでご確認ください。

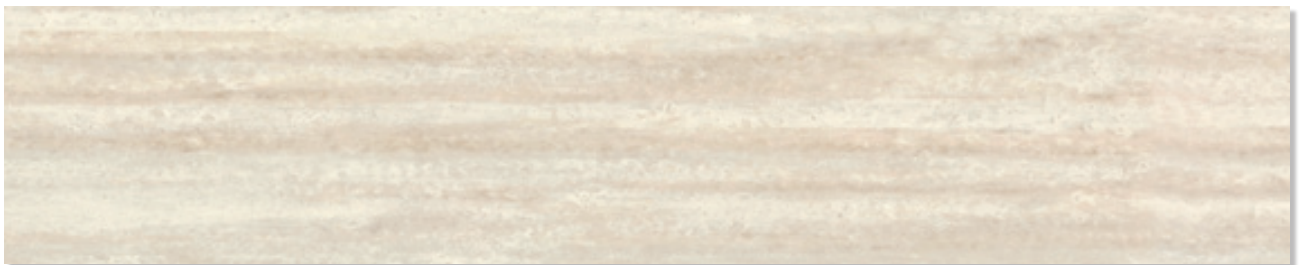
オーロラは天然大理石の優雅さを追求したハイマックスのコレクションで、その名の通り極地で見ることが出来るオーロラからインスピレーションを得たものです。



≡ M704 Aurora Stone Gray オーロラ ストーングレイ



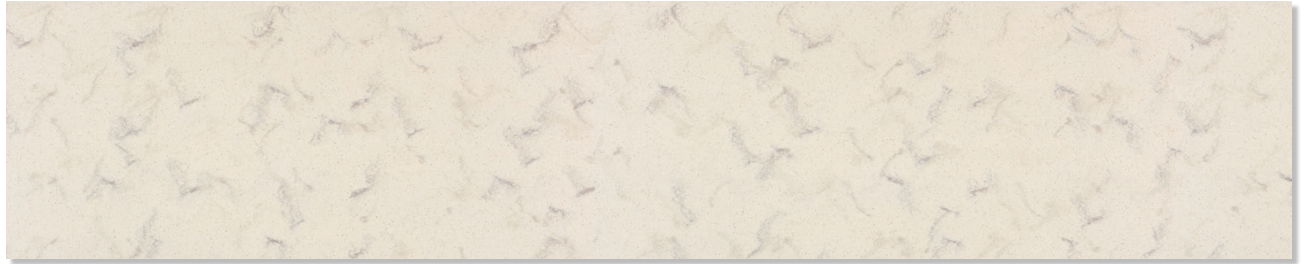
≡ M705 Aurora Canyon オーロラ キャニオン



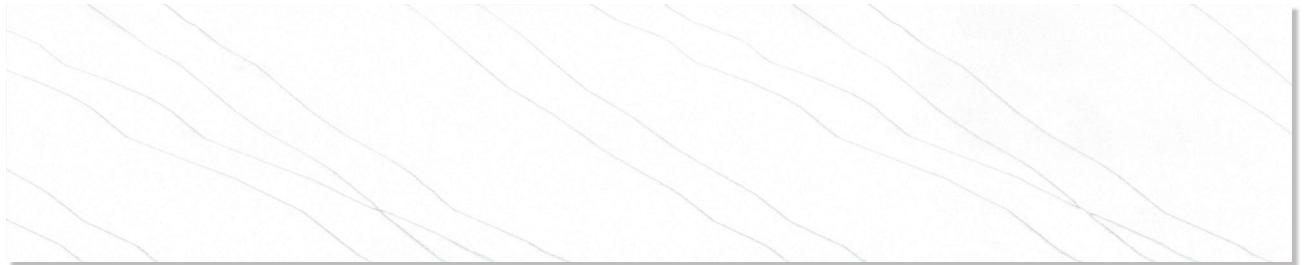
≡ M706 Aurora Angora オーロラ アンゴラ



≡ M707 Aurora Magnolia オーロラ マグノリア



≡ M708 Aurora Sable オーロラ サブレ



≡ M802 Aurora Calacatta Fiore オーロラ カラカッタフィオレ



Aurora Calacatta Fiore



Ecology

環境配慮

人と環境に優しい素材です。

快適で健康的な住宅は、素材の見直しから始めなければなりません。ハイマックスは人や自然環境に与える影響を使用原料から配慮し、VOC（有害な揮発性化学物質）やダイオキシンを発生させる原料を使用しておりません。メタクリル人工大理石の優れた機能と美しさは、人にも環境にも優しく安全を考えた素材です。

VOCは不検出

改正建築基準法が平成15年7月1日施行され、シックハウスを防止するためホルムアルデヒド対策が義務付けられました。

ハイマックスのホルムアルデヒド放散量は不検出なので、安心してご使用ください。

試験項目	測定方法	結果
ホルムアルデヒド放散量 (mg/L)	JIS A 5908 2003 6.10準拠	不検出 (0.1以下)

測定：(財)化学物質評価研究機構

燃焼時に有毒ガス発生なし

ハイマックスは焼却処分しても、ダイオキシンや有毒ガスが発生しません。(防火性能試験時のマウス生存率は100%でした。)

有害物質の溶出ゼロ

有害物質の溶出確認は、食品器具及び容器包装規格の試験方法にて評価を行います。ハイマックスは有害金属の鉛、カドミウムは検出されず、重金属も限度以下ですので安心してご使用いただけます。

試験項目	測定方法	結果
鉛	食品、添加物等の基準	検出されず (検出限界5PPM)
カドミウム	(昭和34年厚生省告示第370号)の第3	検出されず (検出限界0.5PPM)
重金属	のD2に準ずる	検出されず (検出限度以下0.7PPM)

測定：(財)日本食品分析センター

取得認証

1. 米国 NSF/ANSI 51規格合格
2. 米国 Greenguard 認証取得

Quality

特性

熱・衝撃に強い、優れた素材です。

住居のキッチンカウンターや飲食店のテーブルなど、人のいる空間には火を使う場面が数多く考えられます。ハイマックスの耐熱性は、火のついたタバコを10分間放置した実験、200℃のアイロンを10分間放置した実験のいずれにおいても実証されています。不用意にタバコを落としても簡単に処理でき、跡も残りません。またハイマックスは柔らかな素材感に加え、衝撃に対しても十分な強度を持っています。いつまでも美しく、そして安全にご使用いただけます。

ハイマックスの物理特性

項目	試験方法	単位	ST	GN
比重	JIS K-7112	—	1.75	1.66
引張り強度	JIS K-7113	MPa(kg/mm ²)	47.1(4.8)	46.1(4.7)
引張り弾性率	JIS K-7113	GPa(kg/mm ²)	9.3(950)	8.3(850)
曲げ強度	JIS K-6911	MPa(kg/mm ²)	76.4(7.8)	72.5(7.4)
曲げ弾性率	JIS K-6911	GPa(kg/mm ²)	8.3(850)	7.4(760)
アイソット衝撃強度	JIS K-6911	kJ/m ² (kgcm/cm ²)	4.2(4.3)	4.0(4.1)
バーコール硬度	JIS K-6911 (934-1)	—	63	63
鉛筆硬度	JIS K-5400 (1kg)	H	6	6
耐熱性	アイロン200℃ 10分間	—	変化なし	変化なし
	耐熱性着火タバコ10分間放置	—	変化なし	微黄変
	熱変色170℃ 1時間	—	変化なし	変化なし
線膨張係数	—	10 ⁻⁵ /℃	3.65	4.14
耐候性	スガ式ウェザー1000時間	—	変化なし	変化なし

上記の特性値は品種により異なる場合がございます。なお数値は当社測定値であり、保証値ではありません。

※ハイマックスの伸縮長さ (mm) = 【線膨張係数×カウンター長さ (mm) × 温度変化 (℃)】

Process

加工性

柔軟な加工性で、豊かな空間演出が可能です。

ハイマックスは内部まで同質のソリッド材でできているため、曲面や複雑なデザインや化粧面取りも思いのまま。しかも加熱によって簡単に曲げ加工ができるので、これまでではなかなかできなかった空間演出が可能になります。仕上げも塗装やメッキ処理の手間はかからず、簡単な研磨だけでOK。しかもハイマックスはこれだけの特性を持ちながら特別な工具を必要としません。「切断」「切り抜き」「面取り」「穴あけ」「表面研磨」等の作業は全て木材の加工工具で自由に行うことができるのでとても手軽です。サイズも豊富で、インテリア性に優れているハイマックスなら、店舗やオフィスなどの商業インテリアからキッチンやラバトリーなどの住空間まで幅広くお使いいただけます。(用途によっては推奨できない形状もあります。)

Maintenance

メンテナンス

普段のお手入れやキズの修復も簡単です。

ハイマックスは汚れ試験 (24時間経過後の拭き取り試験) の結果、コーヒー・醤油・マニキュアなどは中性洗剤で、紅茶・カレー・口紅などはクレンジャーを使用することによってきれいに拭き取れることが証明されています。日頃のお手入れ程度なら、やわらかい布で水拭きするだけで大丈夫。また万が一キズがついた場合でも簡単に復元が可能です。お手入れも簡単に復元力に優れたハイマックスはあらゆる場所に対応できます。

お手入れの方法

- ・日頃のお手入れは … 柔らかい布の水拭きだけでOK。
- ・簡単な汚れの時は … 柔らかい布で水拭きあるいは中性洗剤を浸した布かスポンジで拭き取ってください。
- ・頑固な汚れの時は … クレンジャーを布かスポンジに浸して拭き取ってください。
- ・万が一傷ついた時は

【浅いキズの場合】 … 水を浸したナイロンタワシで円形上にこすると表面は綺麗になります。

【深いキズの場合】 … 180番の水研ぎペーパーで円形上にこすってキズをなくした後、仕上げに240番か400番の目の細かい水研ぎペーパーなどで磨くと表面は綺麗になります。

HIMACS Lineup

サイズ/柄一覧表

■カテゴリ別色柄数

カテゴリ	色柄数
BASIC	10
SOLID COLOR	10
MARMO	3
CONCRETE	6
ASTER	10
VOLCANICS	3
AURORA	24

- G37 グランワールドホワイトは長さが 2 種類ですご注意ください。
- S22 ブラックは厚み t10 mm、t12 mm の 2 種類があります。
- S22 ブラックは長さが 1 種類ですご注意ください。
- G074 モカグラニートは長さが 1 種類ですご注意ください。

■一覧表

カテゴリ 頁	品番	名称	厚み	幅	長さ							
					2,150	2,490	2,730	3,000	3,070	3,400	3,680	
BASIC 1 頁	S925U	Ultra Thermo Forming Grey(グレイ)	9	910							○	
	S928U	Ultra Thermo Forming White(ホワイト)	9	910				○		○		
	S06	Arctic White	10	760		○	○		○		○	
	S28	Alpine White	10	760		○	○		○		○	
	G04J	Grand Frosty	10	760		○	○		○		○	
	G047	Black Bird	10	760		○	○		○		○	
	G87	Grand Sugar	10	760		○	○		○		○	
	G37	Grand World White	10	760			○				○	
	S022	Black	ブラック	10/12	760							○
	G074	Mocha Granite	モカグラニート	10	760	○						
SOLID COLOR 2 頁	S005	Gray	12	760							○	
	S025	Fiery Red	ファイアリーレッド	12	760						○	
	S026	Banana	バナナ	12	760						○	
	S027	Orange	オレンジ	12	760						○	
	S034	Diamond White	ダイヤモンドホワイト	12	760						○	
	S100	Coffee Brown	コーヒーブラウン	12	760						○	
	S103	Concrete Gray	コンクリートグレイ	12	760						○	
	S107	Mazarin Blue	マザランブルー	12	760						○	
	S111	Dark Night	ダークナイト	12	760						○	
	S302	Opal	オパール	12	760						○	
ASTER 2 頁	G053	Stardust Granite	スターダストグラニート	12	760						○	
	G111	Macchiato	マキアート	12	760						○	
	G174	Mocha Stone	モカストーン	12	760						○	
	P001	Satin White	サテンホワイト	12	760						○	
	P004	Perna Black	ペルナブラック	12	760						○	
	T010	Nebula	ネビュラ	12	760						○	
	T017	Andromeda	アンドロメダ	12	760						○	
	T024	Spica	スピカ	12	760						○	
	W001	Ice Queen	アイスクイーン	12	760						○	
	W007	Lentil	レンティル	12	760						○	
MARMO 3 頁	M201	Terni	テルニ	12	760						○	
	M351	Milan	ミラノ	12	760						○	
	M423	Ancona	アンコーナ	12	760						○	
CONCRETE 3 頁	M551	Chic Concrete	シックコンクリート	12	760						○	
	M552	Shadow Concrete	シャドウコンクリート	12	760						○	
	M553	Ebony Concrete	エボニーコンクリート	12	760						○	
	G554	Urban Concrete	アーバンコンクリート	12	760						○	
	G555	Steel Concrete	スチールコンクリート	12	760						○	
G557	Cloud Concrete	クラウドコンクリート	12	760						○		
VOLCANICS 4 頁	VA01	Santa Ana	サンタアナ	12	760						○	
	VE01	Tambora	タンボラ	12	760						○	
	VW01	Gemini	ジェミニ	12	760						○	
AURORA 4 頁	M629	Aurora Pluma	オーロラプラマ	12	760						○	
	M630	Aurora Nero	オーロラネロ	12	760						○	
AURORA 5-10 頁	M601	Aurora Torano	オーロラトラノ	12	760						○	
	M603	Aurora Pavia	オーロラパビア	12	760						○	
	M605	Aurora Sanremo	オーロラサンレモ	12	760						○	
	M606	Aurora Bianco	オーロラビアンコ	12	760						○	
	M607	Aurora Cream	オーロラクリーム	12	760						○	
	M608	Aurora Gray	オーロラグレイ	12	760						○	
	M612	Aurora Bisque	オーロラビスク	12	760						○	
	M613	Aurora Greige	オーロラグレイージュ	12	760						○	
	M614	Aurora Umber	オーロラアンバー	12	760						○	
	M615	Aurora Cotton	オーロラコットン	12	760						○	
	M617	Aurora Blanc	オーロラブラン	12	760						○	
	M623	Aurora Linen Cream	オーロラリネンクリーム	12	760						○	
	M624	Aurora Cocoa	オーロラココア	12	760						○	
	M625	Aurora Terra	オーロラテラ	12	760						○	
	M626	Aurora Modern Gray	オーロラモダングレイ	12	760						○	
	M702	Aurora Frost	オーロラフロスト	12	760						○	
	M704	Aurora Stone Gray	オーロラストーングレイ	12	760						○	
M705	Aurora Canyon	オーロラキャニオン	12	760						○		
M706	Aurora Angora	オーロラアングラ	12	760						○		
M707	Aurora Magnolia	オーロラマグノリア	12	760						○		
M708	Aurora Sable	オーロラサブレ	12	760						○		
M802	Aurora Calacatta Fiore	オーロラカラカタフィオレ	12	760						○		

*このカタログに掲載されている内容は、仕様変更等により予告なく変更される場合があります。

